

Промежуточная итоговая аттестация по географии в 6 классах

Пояснительная записка

Промежуточная аттестационная контрольная работа по географии составлена в соответствии с требованиями Федерального компонента Государственного стандарта основного общего образования по географии, Примерной программы основного общего образования по географии и соответствует учебным возможностям учащихся данной ступени обучения и возраста.

Цель: установление фактического уровня теоретических знаний обучающихся по географии; установление соответствия уровня ЗУН обучающихся требованиям Государственного образовательного стандарта основного общего образования.

Тестовая работа предназначена для проверки следующих знаний и умений учащихся:

- знать основные географические понятия и термины; различия плана, глобуса и географических карт по содержанию, масштабу, способам картографического изображения; результаты выдающихся географических открытий и путешествий;
- понимать географические следствия движений Земли, географические явления и процессы в геосферах, взаимосвязи между ними, их изменение в результате деятельности человека; географическую зональность и поясность;
- определять на местности, плане и карте расстояния, направления высоты точек; географические координаты и местоположение географических объектов;
- выделять, описывать и объяснять существенные признаки географических объектов и явлений;

Аттестационная контрольная работа по географии в 6 классе содержит 2 варианта. Каждый вариант включает 17 заданий. Составлен из вопросов на уровне: часть А – базовый уровень (вопросы с одним правильным вариантом ответа), часть В – задания повышенного уровня сложности (на установление соответствия, выбора нескольких правильных ответов, дописать определение, вставить пропущенные слова, решить задачу и т. д).

На выполнение аттестационной тестовой работы отводится 45 минут.

При выполнении работы разрешается использовать географический атлас, линейки.

Оценивание:

Часть А. За выполнение заданий с выбором ответа выставляется 1 балл

Часть В. За выполнение заданий с кратким ответом выставляется 2 балла а при условии, что записано только соответствующее эталону число, комбинация букв или цифр, слово, словосочетание

Часть С. 3 балла за каждый правильный ответ

Максимальное число баллов - 24

Критерии оценки:

10 - 17 баллов – отметка «3»

18 - 21 баллов – отметка «4»

22 – 24 балла – отметка «5»

Демонстрационный вариант

ЧАСТЬ А.

1. Самый маленький материк Земли:

а) Австралия; б) Африка; в) Евразия; г) Южная Америка.

2. Горизонтали – это условные линии на карте, по которым определяют:

а) долготу; б) высоту; в) глубину; г) широту.

3. Широта бывает:

а) западная и северная; б) западная и восточная;
в) северная и южная; г) южная и восточная.

4. В рельефе Европы преобладают:

а) равнины; б) низкие горы; в) высокие горы; г) плоскогорья.

5. Ветры, дующие с океана на сушу:

а) летний муссон; б) дневной бриз; в) ночной бриз; г) зимний муссон.

6. Прибор для определения температуры воздуха;

а) термометр; б) барометр; в) хронометр; г) гигрометр.

7. У берегов какого из перечисленных материков проходит океаническое течение Сомалийское?

а) Австралия; б) Африка; в) Южная Америка; г) Евразия.

8. Самый короткий день в Южном полушарии:

а) 22 июня; б) 22 декабря; в) 21 марта; г) 23 сентября.

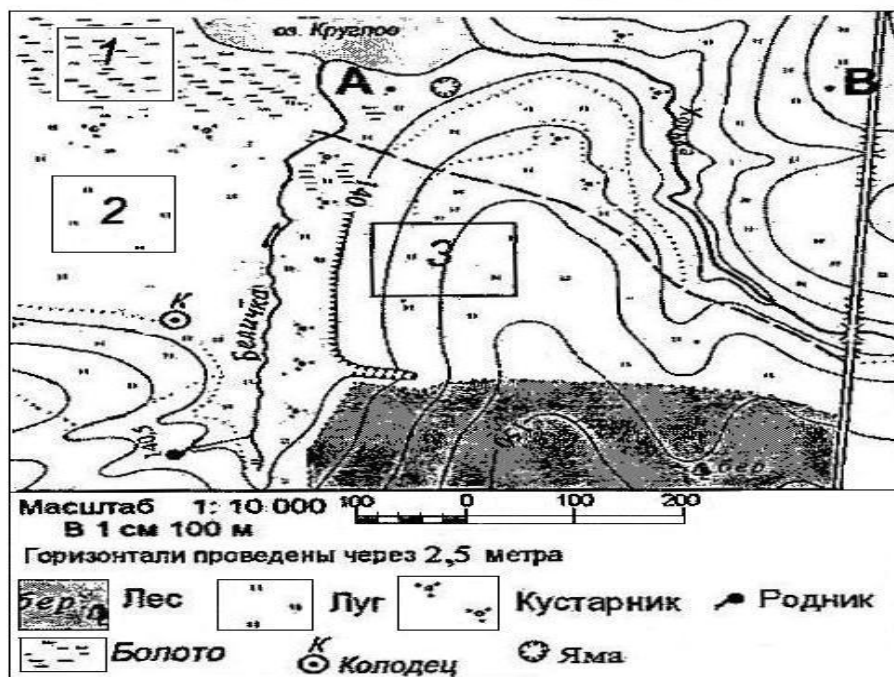
9. «Каменная» оболочка Земли:

а) литосфера б) атмосфера в) гидросфера г) биосфера

10. Азимут 270° показывает:

а) север б) восток в) северо-запад г) запад

Зада задания 11 и 12 выполняются с использованием приведённой ниже карты.



11. Определите по карте расстояние на местности по прямой от точки В до родника. Измерения проводите между центрами условных знаков. Полученный результат округлите до десятков метров. Ответ запишите в виде числа.

12. Определите по карте, в каком направлении от точки В находится яма.

ЧАСТЬ В.

1. Соотнесите материки и формы рельефа. *МАТЕРИК - ФОРМА РЕЛЬЕФА*

- | | |
|---------------------|---------------------------|
| 1) Африка | а) Амазонская низменность |
| 2) Северная Америка | б) горы Алтай |
| 3) Евразия | в) Эфиопское нагорье |
| 4) Южная Америка | г) г.Мак-Кинли |

2. Соотнесите материки и острова, расположенные около материков.

МАТЕРИК - ОСТРОВ

- | | |
|------------------|-------------------|
| 1) Евразия | а) Мадагаскар |
| 2) Африка | б) Сахалин |
| 3) Австралия | в) Огненная Земля |
| 4) Южная Америка | г) Тасмания |

3. Какой географический объект имеет географические координаты:

53° ю.ш.; 70° з.д. -

ЧАСТЬ С.

Решить задачи

1. Вычислите, чему равна температура воздуха на вершине горы, высотой 3 км, если известно, что у подножия горы температура + 10⁰ С.

2. Определить амплитуду температуры, если известен максимум +5°, а минимум -10°.